



**Identidad Visual**

# Punto de partida y fundamentos

Para ser referente y conseguir una imagen reconocible, innovadora y profesional, se debe contar con una investigación del contexto, con una definición de los objetivos específicos y con una identidad visual adecuada.

LIFE ReLiGHT permitirá reducir residuos de baterías reduciendo el impacto medioambiental de las baterías y permitiendo almacenar energía que se podrá emplear para otros usos.

Tras analizar, interiorizar y sintetizar gráficamente la información aportada por el cliente presentamos una propuesta para la marca gráfica de liferelight: pertenece a la tipología de imagotipo (símbolo, o isotipo, más elemento nominal, o logotipo) y considera la necesidad de identificar de forma clara y sin ambages a liferelight en diferentes formatos impresos y digitales, de facilitar su lectura y reproducción, de ajustarse estilísticamente al entorno en el que se opera y de generar todo un universo visual declinado de la marca gráfica coherente y efectivo.

Incluimos la versión principal de la marca gráfica, sus variantes monocromáticas y algunos ejemplos de aplicación.

# Propuesta gráfica

**Isotipo:** se ha creado un isotipo a partir de los conceptos principales que representa LIFE ReLiGHT: circularidad, eficiencia, energía renovable y segunda vida. Este identificador visual consta de un carácter simbólico y representa, por el carácter semántico de la imagen, transparencia y confianza.

**Colores:** recurrimos a una gama de verdes que, para dotar de mayor dinamismo a la identidad visual, se combinan en un degradado; así logramos adquirir mayor visibilidad y aportar valores de sostenibilidad y confianza.

**Tipografía:** se ha utilizado la tipografía Exo, de palo seco, seria pero cercana. En este caso sus formas ligeramente circulares son coherentes con las curvaturas del isotipo, encajan a nivel formal y aportan, con el juego de sombras, una relación completa que hace que la marca gráfica resulte sólida y dinámica.









LIFE ReLiGHT



LIFE ReLiGHT



LIFE ReLiGHT



LIFE ReLiGHT



LIFE ReLiGHT



LIFE ReLiGHT

**LR1**



**LR2**



**LR3**



**LR4**



**LR degradado**



**CMYK**

15/0/80/0

63/0/84/0

84/0/59/0

96/3/35/12

**RGB**

224/231/33

108/194/74

0/179/136

RGB

**PMS**

388C

360C

339C

321C

**Web**

#E0E721

#6CC24A

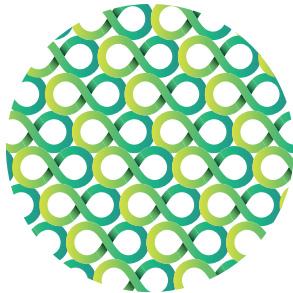
#00B388

#008C95

El degradado será lineal y deberá seguir un orden de transición entre colores, no alterable.

El orden es el siguiente: LR1-LR2-LR3-LR4, aproximadamente a un 25% de presencia de cada uno de ellos.





Lorem ipsum dolor sit amet, consectetur adipiscing elit, sed diam nonummy Lorem ipsum dolor sit amet, consectetur adipiscing elit, sed diam nonummy nibh euismod trincidunt ut laoreet dolore magna aliquam erat volutpat. Ut wisi enim ad minim veniam, quis nostrud exerci tation ullamcorper

**Lorem ipsum dolor sit amet** Lorem ipsum dolor sit amet, consectetur adipiscing elit, sed diam nonummy Lorem ipsum dolor sit amet, consectetur adipiscing elit, sed diam nonummy nibh euismod trincidunt ut laoreet dolore magna aliquam erat







**Capitán Quimera**

comunicación creativa

[www.capitanquimera.com](http://www.capitanquimera.com)